

# ECON

PELLETIZING  
IS IN OUR  
DNA



✓ **WORLDWIDE TECHNOLOGICAL LEADER**

✓ **TRUSTED DEVELOPMENT PARTNER**



ISO 9001 zertifiziert

## ECON UNTERWASSER- GRANULIERUNG, **EUP**

[www.econ.eu](http://www.econ.eu)

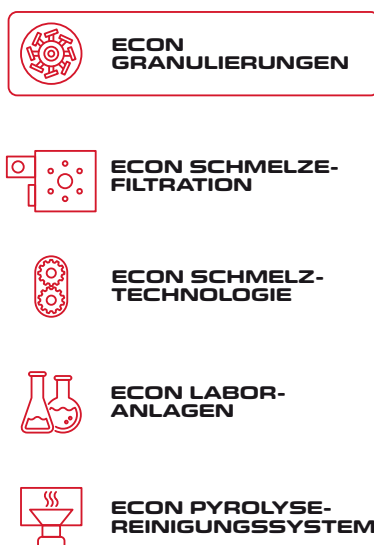
# ECON – PELLETIZING IS IN OUR DNA ...

... bedeutet für uns, im Bereich Granulierung das Unmögliche möglich zu machen. Unsere Leidenschaft für Technik macht Ihren Erfolg! **ECON** ist seit über 20 Jahren DER Spezialist für Unterwassergranulierungen. Durch stete technische Entwicklungsprozesse haben wir uns die Innovationsführerschaft bei Granuliersystemen gesichert. **ECON** hat seit seiner Gründung im Jahr 1999 zahlreiche Patente erhalten. Unser Engagement für kontinuierliche Verbesserung und technische Entwicklung macht uns zu einem anerkannten Innovationsführer für Granulierungen. Masterbatch-Hersteller, Compounding- und Recyclingunternehmen schätzen die Qualität und Effizienz von **ECON**-Anlagen.

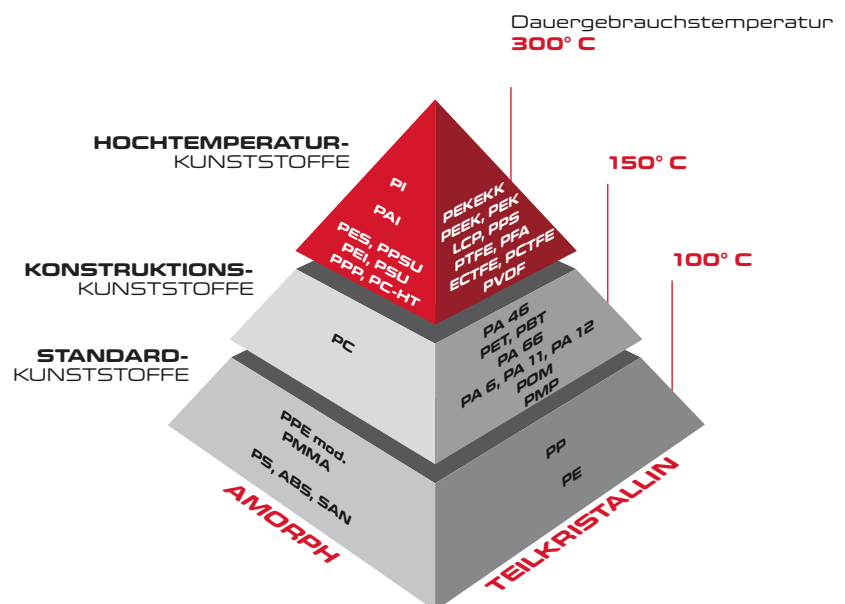
## ECON Technologie

- **Maßgeschneiderte Lösungen** für Ihre Produktionslinie mit besonderem Fokus auf Prozessstabilität, Langlebigkeit und Ersatzteilgarantie.
- Das exklusive System der **patentierten ECON Technologie** hebt sich von herkömmlichen Produktionslinien deutlich ab.
- **Energieeinsparung** durch das besondere Design des Granulierkopfes.
- Unser **Serviceteam reagiert unverzüglich** auf Ihre Anfragen und Bedürfnisse.
- In unserem **hauseigenen Technikum** haben Sie die Möglichkeit für Ihren speziellen Bedarf zu **experimentieren**.
- Sie können unsere Produkte auch **mieten**, bevor Sie sich für einen Kauf entscheiden.
- Als eigentümergeführtes Unternehmen garantieren wir Ihnen **schnelle und kurze Entscheidungswege**.

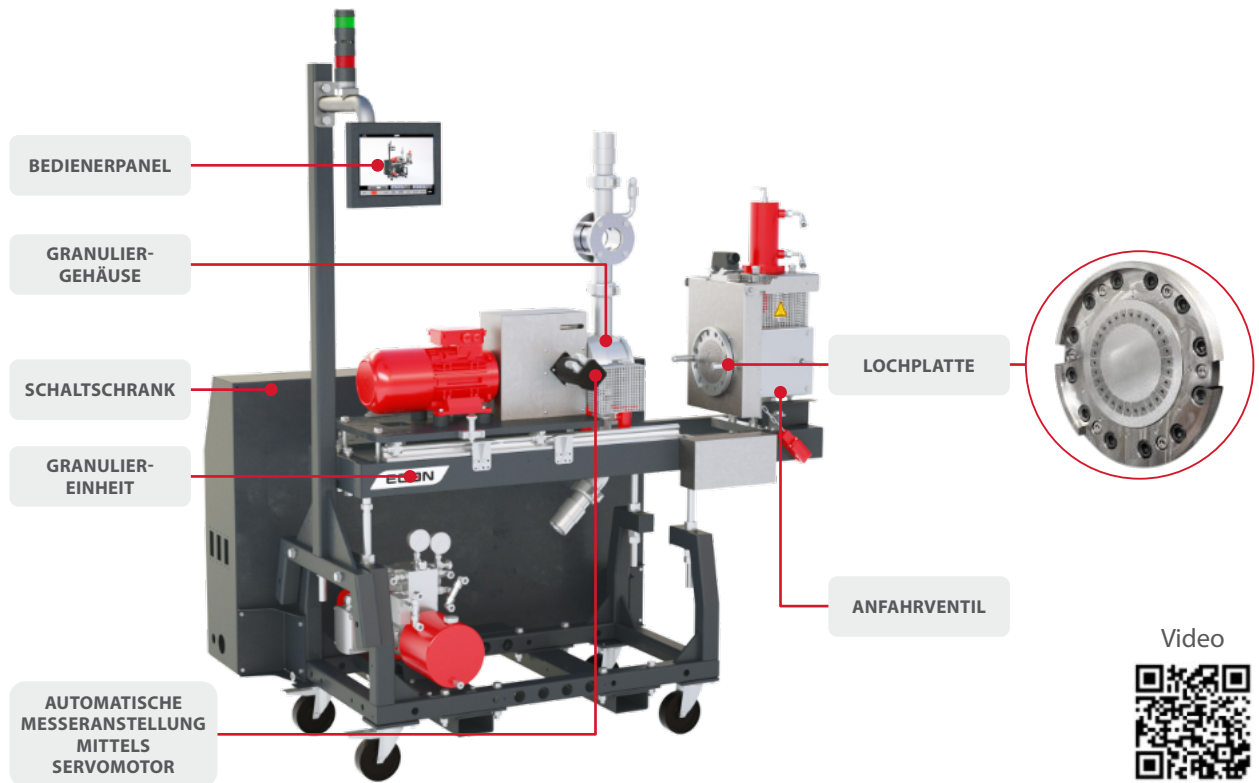
## ECON Produktpalette



## Materialgruppen



# ECON UNTERWASSER-GRANULIERUNG, EUP

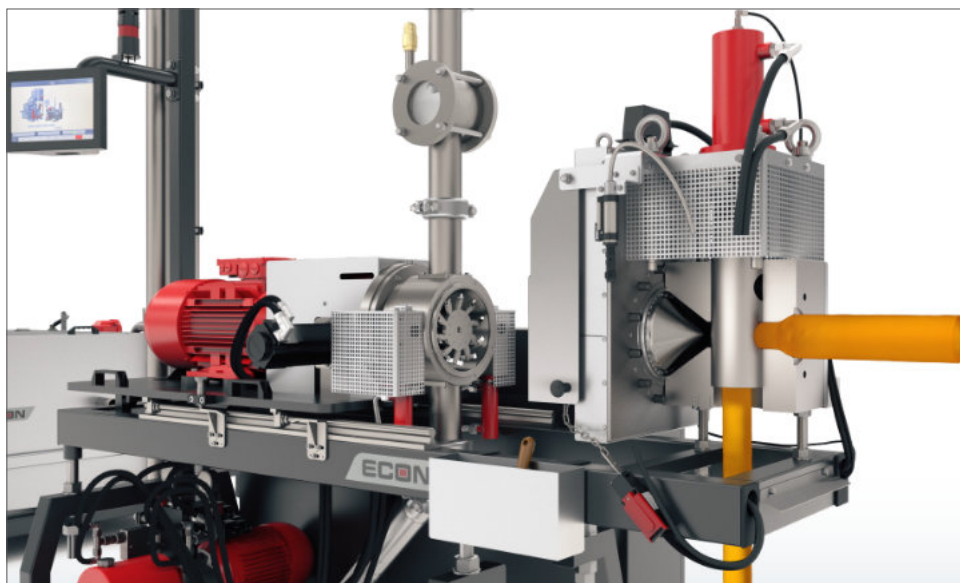


Video



## ANFAHRVENTIL

- Verarbeitbarkeit aller thermoplastischen Kunststoffe (in den Größen Mikro, Mini und Standard)
- Höchstmaß an Prozessstabilität
- hochqualitative Granulate
- kundenspezifische Lösungen für Ihre individuellen Anforderungen
- kompakte Granuliereinheit - minimaler Platzbedarf, einfache Handhabung
- Bedienung durch nur einen Operator
- Anfahrventil für eine einfache Bedienung (im Standardlieferumfang enthalten)



Video



# GRANULIERKOPF

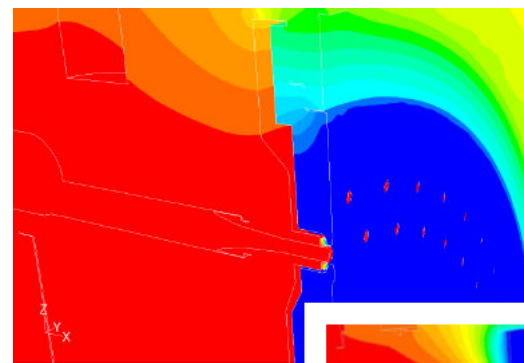
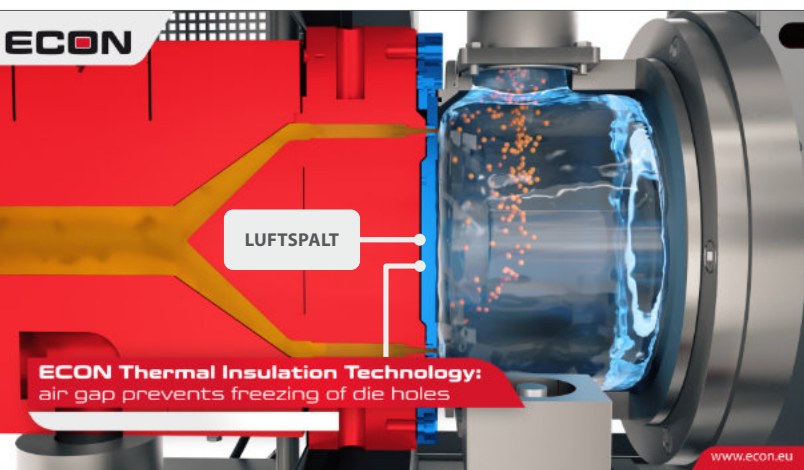
## Patentierte Thermische Trennung

- **verhindert das Einfrieren der Löcher**
  - permanent hohe Granulatqualität
- **thermisch isolierte Lochplatte**
  - gleichmäßige Schmelztemperatur über die gesamte Düsenlänge
  - keine Überhitzung der Schmelze
- **geringer Energiebedarf – erhöhte Rentabilität**
  - weniger Wärmeverlust - Energieeinsparung
  - weniger Extrusionsdruck - Energieeinsparung
  - senkt Ihre Betriebskosten - erhöht Ihren Gewinn

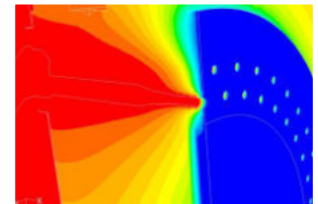


Sparen Sie Energie!

Video



**ECON:** vollkommene thermische Trennung



konventionelles System:  
permanente Energieübertragung  
an das Prozesswasser



## Lochplatte

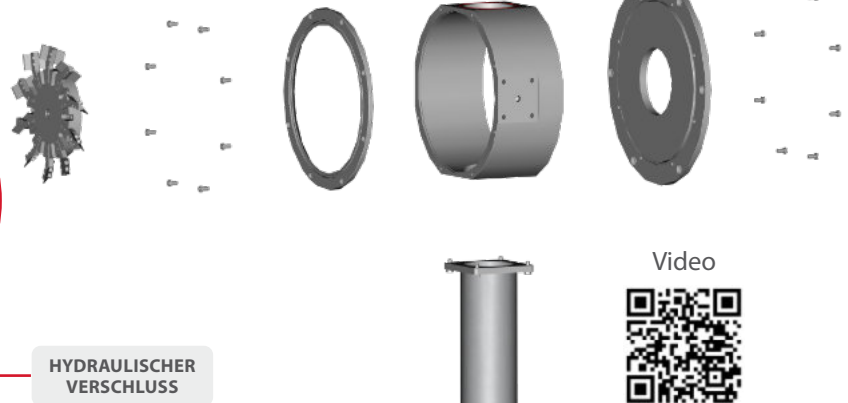
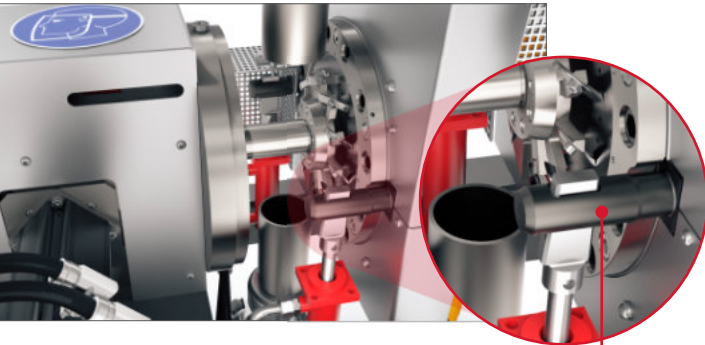
- einfache Bedienung
- langlebige **LONGLIFE** Lochplatte
- frei zugängliche Lochplatte – einfaches Abschaben
- geringe Wartungskosten
- einfacher und schneller Wechsel

Video



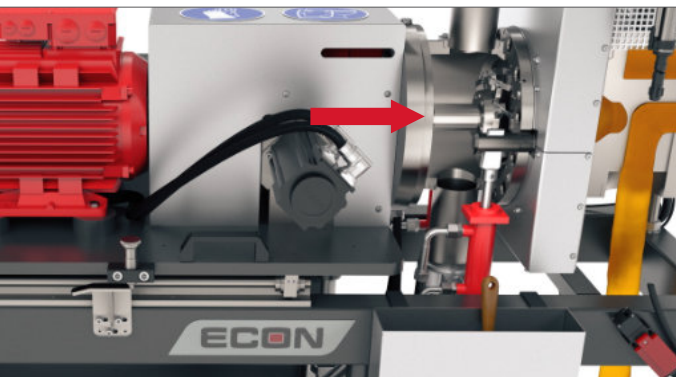
## GRANULIERGEHÄUSE

- automatische Verriegelung
- einfach zum Zerlegen
- einfach zum Reinigen



HYDRAULISCHER  
VERSCHLUSS

Video



## AUTOMATISCHE MESSER- ANSTELLUNG MITTELS SERVOMOTOR

Die Messeranstellung erfolgt über einen Servomotor, welcher die Granulierwelle mit kontrollierter Kraft an die Lochplatte führt.

- exakte Messeranstellung durch Servoantrieb
  - gleichmäßige, kontrollierte Anpresskraft während des gesamten Produktionsprozesses
  - integrierte Verschleißüberwachung der Granuliermesser
- Anfahrprozess auf Knopfdruck – automatisch, schnell und sicher
- Online-Prozessüberwachung der wichtigsten Prozessparameter für reproduzierbare Produktionsprozesse
- Nachschleifprozess der Messer während laufender Produktion

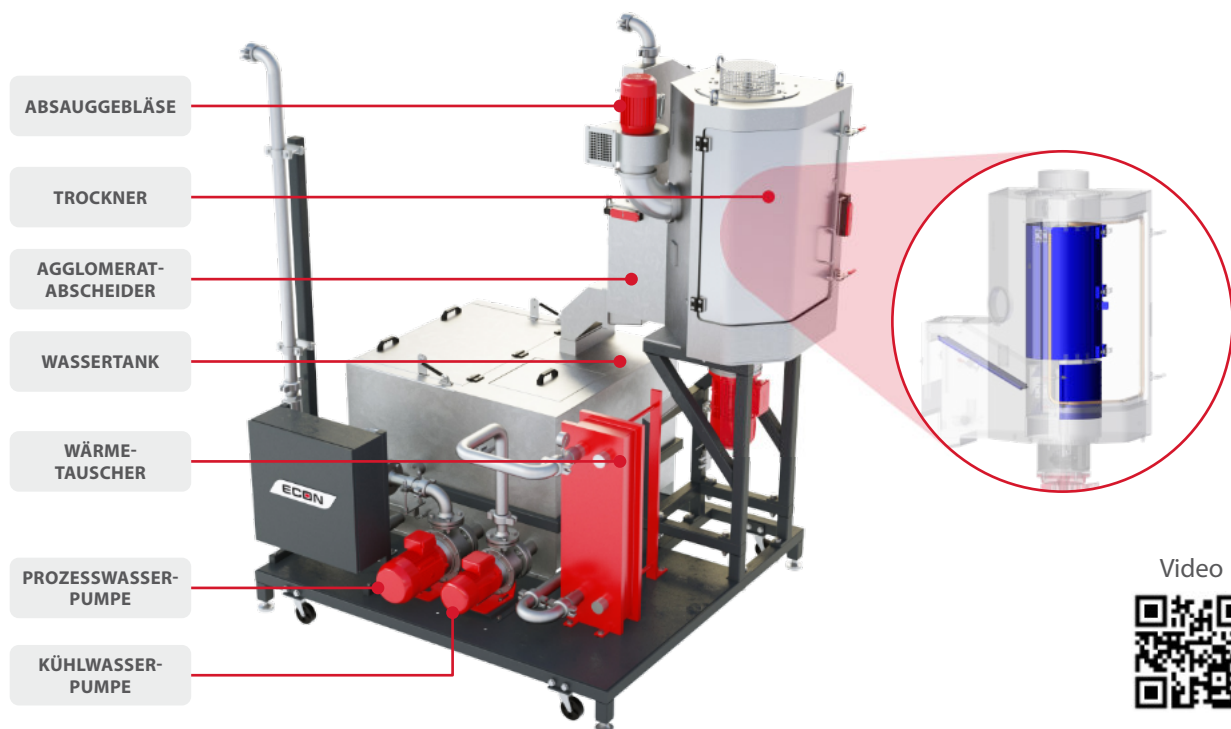
Unterwassergranulierung	Durchsatzleistung*
EUP 10	1 bis max. 30 kg/h
EUP 50	2 bis max. 150 kg/h
EUP 150	100 bis max. 450 kg/h
EUP 400	300 bis max. 1.200 kg/h
EUP 1000	700 bis max. 1.800 kg/h
EUP 1500	800 bis max. 2.500 kg/h
EUP 3000	1.800 bis max. 3.500 kg/h
EUP 6000	3.000 bis max. 8.000 kg/h
EUP 8000	8.000 bis max. 15.000 kg/h

\* Die angeführten Bereiche sind Richtwerte und gelten für Normalgranulat. Die Durchsatzleistungen sind immer abhängig von Materialeigenschaften und Granulatgröße und können im Einzelfall auch abweichen. Bei Mikrogranulat sind die Durchsätze generell niedriger.

Video



# ECON PROZESSWASSER- UND TROCKNUNGSSYSTEM, EWT MIT ECON ZENTRIFUGALTROCKNER, ECO



## ECON Prozesswassersystem, EWT

- Vorentwässerung für eine maximale Trocknungsleistung
- sauberes Prozesswasser wird in den Kreislauf zurückgeführt – minimaler Wasserverbrauch
- Prozesswasserkreislauf und Kühlkreislauf sind getrennt – für eine maximale Lebensdauer des Wärmetauschers
- permanente Überwachung der Prozesswassertemperatur

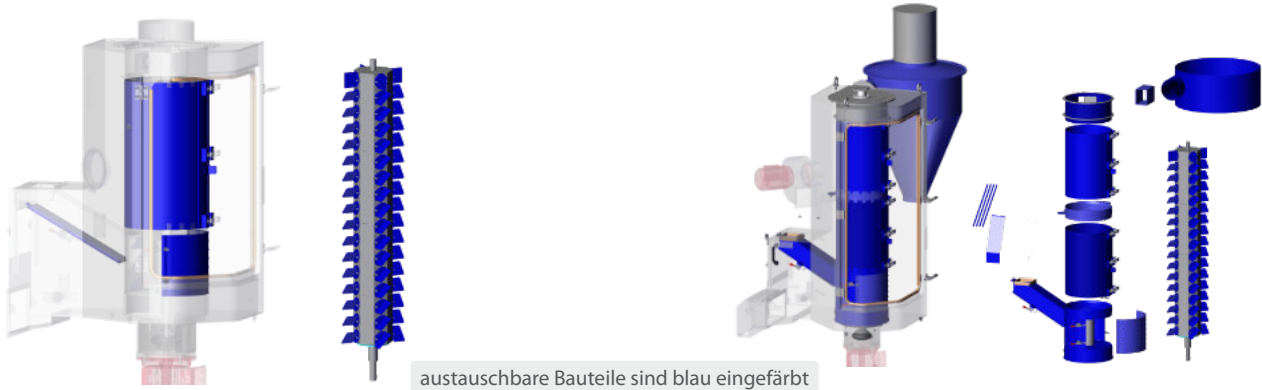
EWT	Durchsatz	Trockner Long Version (L)
110	1 bis max. 30 kg/h	-
190	2 bis max. 150 kg/h	2 bis max. 200 kg/h
250	100 bis max. 450 kg/h	100 bis max. 600 kg/h
350	300 bis max. 1.350 kg/h	300 bis max. 1.800 kg/h
400	800 bis max. 3.500 kg/h	800 bis max. 4.000 kg/h
500	3.000 bis max. 8.000 kg/h	-
750	7.000 bis max. 15.000 kg/h	-

## ECON Zentrifugaltrockner, ECO

- einfache Reinigung und Überprüfung
- hochverschleißgeschützte Version für abrasive Materialien
- Siebe und Rotor auch für Mikrogranulat geeignet
- verschraubte Rotorflügel ermöglichen einen einfachen Wechsel

**Funktionsweise:** In der Vorentwässerung wird das Granulat vom Prozesswasser getrennt und in den Zentrifugaltrockner weitergeführt. Durch die Zentrifugalwirkung im Trockner und die in verschiedenen Winkeln angeordneten Rotorblätter wird das Granulat nach oben befördert und gleichzeitig das restliche Wasser über Siebe abgesondert. Das vom Granulat getrennte Wasser läuft in den Wassertank zurück, wird gefiltert und wieder dem Prozesswasserkreislauf zugeführt.

## ECO - OPTIONALE AUSSTATTUNG



austauschbare Bauteile sind blau eingefärbt

### Verschleißschutz

Alle Bauteile, die mit Kunststoff in Berührung kommen, sind Verschleißgeschützt.

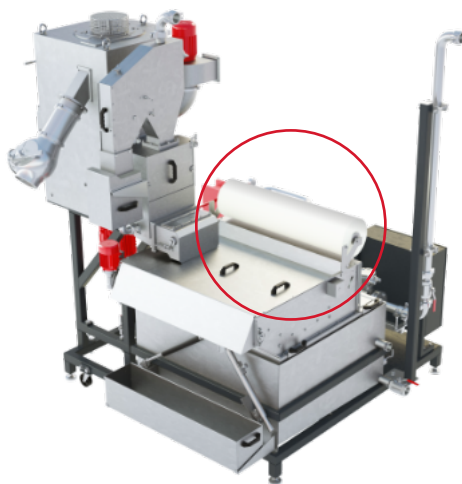
- erhöhte Haltbarkeit
- insbesondere für leicht abrasive Materialien

### Verschleißschutz Heavy Duty

Erhöhter Trockner, der zu einer niedrigeren Geschwindigkeit bei gleicher Trocknungsleistung führt. Durch den Einsatz des Zyklons verlangsamt sich die Geschwindigkeit des Granulats. Dies führt zu weniger Verschleiß und einer höheren Lebensdauer.

- für Anwendungen mit mehr als 10% Glasfaseranteil
- für Anwendungen mit mehr als 20% Keramikanteil

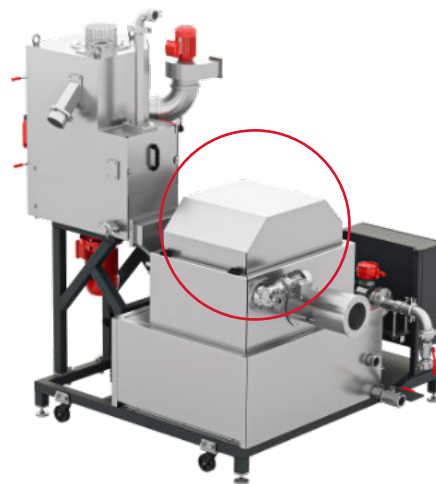
## EWT - OPTIONALE AUSSTATTUNG



### ECON Wasserfiltration Advanced (EWFA)

- kontinuierliche Filtration des Prozesswassers mittels Bandfilter
- hocheffektiv
- automatischer Bandvorschub

Video



### ECON Wasserfiltration Professional (EWFP)

- selbstreinigend
- wartungsfrei
- vollautomatisch
- sehr geringe Betriebskosten — kein zusätzliches Prozesswasser und kein Vlies erforderlich

Video





**FÜR ALLE THERMOPLASTE UND  
SPEZIALANWENDUNGEN**



**PATENTIERTE THERMISCHE  
TRENnung**



**ENERGIE-EFFIZIENTE  
LÖSUNGEN**



**EINFACHE UND SICHERE  
BEDIENUNG**



**SCHULUNG IHRES  
PERSONALS**



**KUNDENSPEZIFISCHE  
LÖSUNGEN**



**GEPRÜFTE ORIGINAL  
ERSATZTEILE**  
- ECON zertifiziert  
- lokal gelagert  
**96% auf Lager**



**PREMIUMSERVICE**  
- **Servicequalität** für Ihren Erfolg  
- **Flexible Servicelösungen** - für Ihre  
**individuellen Bedürfnisse**



**VORBEUGENDE  
WARTUNG**



**PROFESSIONELLE  
FERNWARTUNG**

Kontakt



Downloads



## ECON WORLDWIDE

### ECON Hauptsitz Österreich

ECON GmbH  
Biergasse 9 | 4616 Weißkirchen/Traun | AUSTRIA  
Tel. +43 7243 56 560-0 | Fax +43 7243 56 560-19  
office@econ.eu | www.econ.eu  
ISO 9001 certified no. AT18/2669

### ECON Nordamerika

ECON Inc.  
4662 S. Custer Road | 48161 Monroe | MI | USA  
Tel. +1 734 636 1506 | Fax +1 734 457 5870  
office@econ-us.com | www.econ-us.com

### ECON Indien

ECON Machinery Private Limited  
181, POR Industrial Park | Adjoining POR G.I.D.C. | N.H. 8A | POR  
Vadodara – 391243 | Gujarat | INDIA  
Tel. +91 9375041784  
office@econ-in.com | www.econ-in.com

### ECON China

ECON China Ltd.  
Nr. 228 Yuyang Road | Yushan town  
Kunshan City | Jiangsu Province 215301  
Volksrepublik China  
office@econcn.com

